

AD 2.LFFM		
AD 2 LFFM ATT 01	AD 2 LFFM TXT 01	

ATTERRISSAGE A VUE

Visual landing

Usage restreint
Restricted use

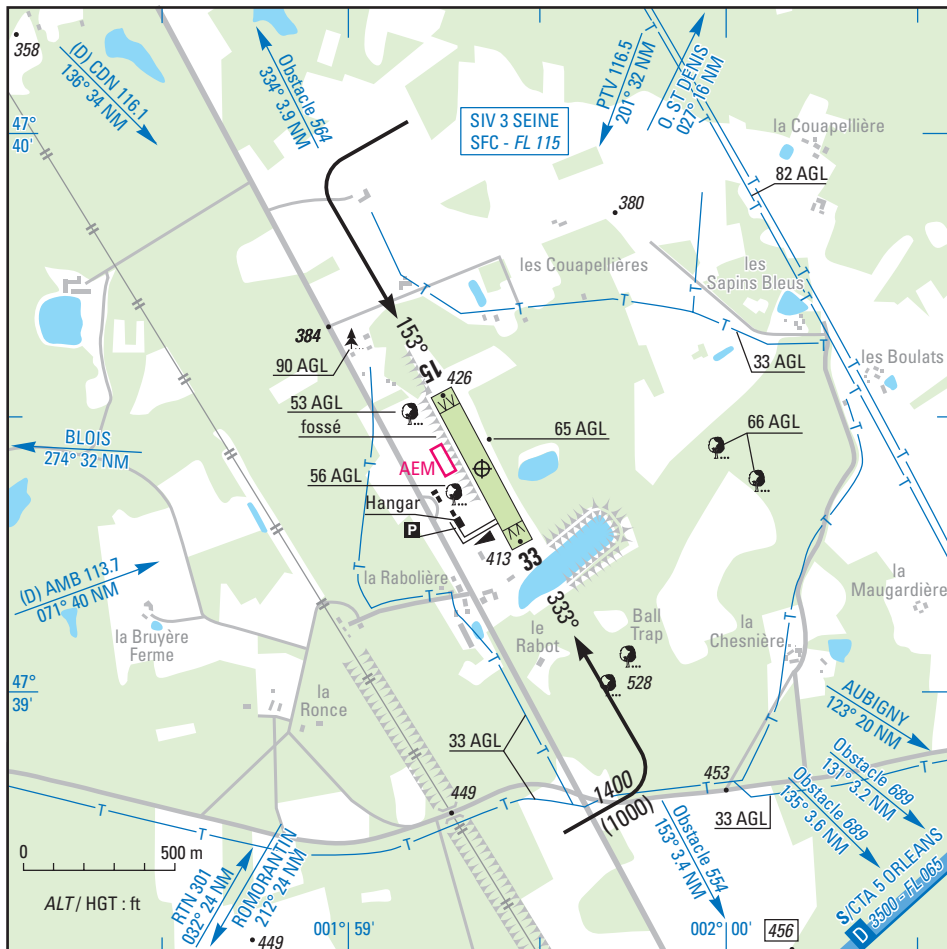
LAMOTTE BEUVRON

AD2 LFFM ATT 01

09 JUN 05

	ALT AD : 413 (15 hPa) LAT : 47 39 24 N LONG : 001 59 21 E	LFFM Non WGS-84 VAR : 1°W (05)
---	--	---

APP : NIL
TWR : NIL
A/A : 123.5



RWY	QFU	Dimensions Dimension	Nature Surface	Résistance Strength	TODA	ASDA	LDA
15	153	570 x 75	Non revêtue	-	570	570	510
33	333		Unpaved		570	570	500

Aides lumineuses : NIL

Lighting aids : NIL

Consignes particulières / Special instructions

Conditions générales d'utilisation de l'AD

AD réservé aux ACFT basés.

Dangers à la navigation aérienne

Plateforme très sensible aux intempéries. En saison pluvieuse, s'informer de l'état de la piste avant utilisation auprès du gestionnaire.

Procédures et consignes particulières

Roulage interdit hors piste et TWY.

Activités diverses

AEM sur AD 330 AAL.

General AD operating conditions

AD reserved for home based ACFT.

Air navigation hazards

AD very sensitive to bad weather. During rain season, contact AD manager before using.

Procedures and special instructions

Taxiing prohibited exception RWY and TWY.

Special activities

AEM on AD 330 AAL.

Informations diverses / Miscellaneous

HIV + 1HR / WIN + 1HR

Les informations de source **non DGAC** de cette rubrique sont communiquées sous toute réserve.

Non DGAC informations in this document are communicated with all reserve.

- 1 - **Situation / Location** : 6,5 km NNW LAMOTTE-BEUVRON (41 - LOIR ET CHER).
- 2 - **ATS** : NIL.
- 3 - **VFR de nuit / Night VFR** : NIL.
- 4 - **Gestionnaire / Managing authority** : ACB.
- 5 - **District Aéronautique / Aeronautical district** : CENTRE.
- 6 - **BIA/BDP** : BRIA de rattachement / *Attaching BRIA* : LE BOURGET (voir / *see* GEN).
- 7 - **Préparation du vol / Flight preparation** : NIL.
- 8 - **MET** : VFR : voir / *see* GEN VAC
IFR : voir / *see* GEN IAC
STATION : NIL.
- 9 - **Douanes, police / Customs, police** : NIL.
- 10 - **AVT** : NIL.
- 11 - **SSLIA** : niveau 1 / *Level 1*.
- 12 - **Lutte aviaire / Bird control** : NIL.
- 13 - **Hangars pour aéronefs de passage / Transient aircraft hangar** : NIL.
- 14 - **Réparations / Repairs** : sommaires / *Light repairs*.
- 15 - **ACB** : Des Bruyères - Le Rabot Vouzon 41600 LAMOTTE BEUVRON ☎ 02 54 88 01 58.