

AD 2.LFGD		
AD LFGD 01	AD LFGD 02	

ATTERRISSAGE A VUE

Visual landing

Usage restreint
Restricted use

01 ARBOIS LFGD

97 02 27

ALT en pieds

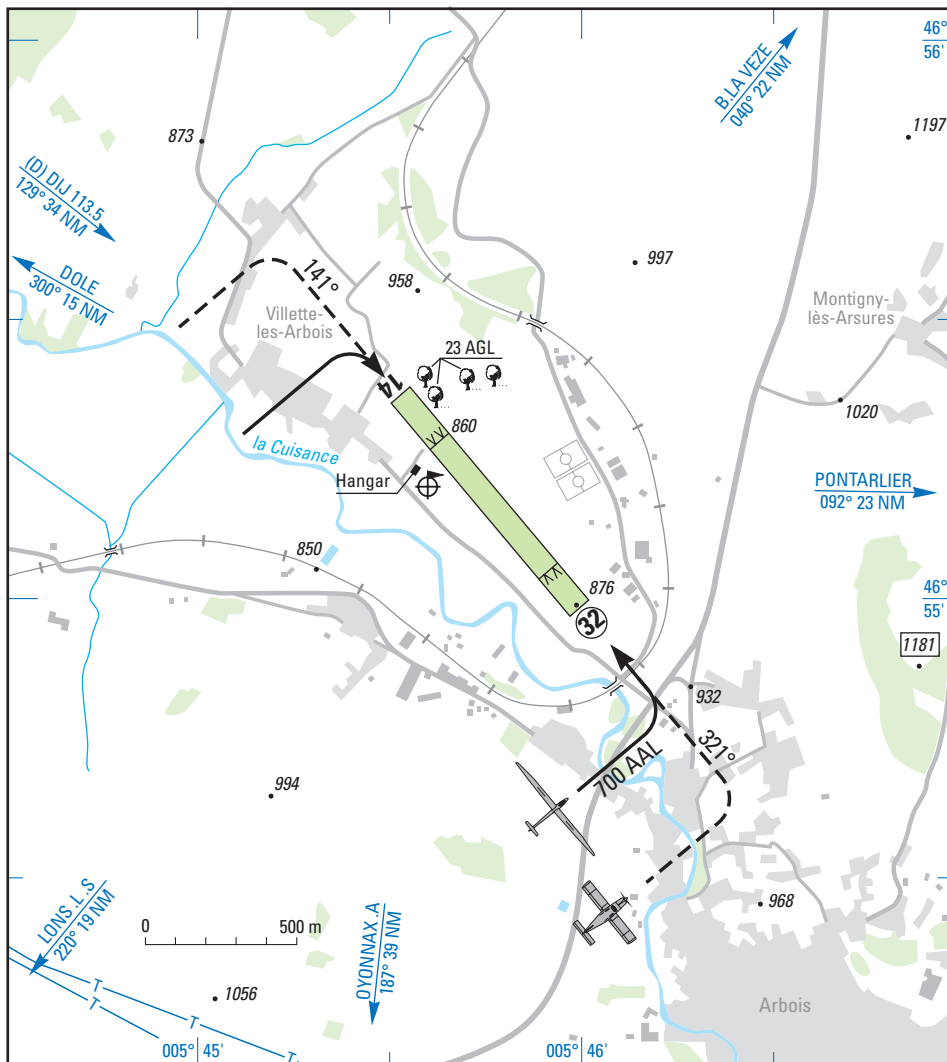


LAT: 46 55 12 N
LONG: 005 45 36 E
DÉC: 1°W (95)

ALT AD : 876 (31hPa)

APP : NIL

TWR : NIL



RWY	QFU	Dimensions Dimension	Nature Surface	Résistance Strength	TODA	ASDA	LDA
14	141	920 X 80	Non revêtue	-	920	920	720
32	321		Non coated				760

Aides lumineuses : NIL

Lighting aids : NIL



CORRECTIONS : Largeur RWY.

©SIA

Consignes particulières / *Particular instructions*

AD réservé aux ACFT basés et à ceux basés sur les AD voisins (1).	<i>AD reserved for home based ACFT and for ACFT based at neighbouring AD (1).</i>
Utilisable par HEL.	<i>Usable by HEL.</i>
Inutilisable hors piste.	<i>Unusable outside of RWY.</i>
AD environné de collines : prudence pendant l'approche.	<i>AD surrounded by hills : caution advised during approach.</i>

(1) Aérodomes voisins / *Neighbouring AD* : BESANÇON LA VEZE, BESANÇON THISE, CHAMPAGNOLE CROTENAY, DOLE TAVAU, GRAY ST ADRIEN, LONS LE SAUNIER COURLAOUX, PONTARLIER, SAINT CLAUDE PRATZ, OYONNAX ARBENT.

Informations diverses / *Miscellaneous*

1 - Situation : 1,5 km NNW d'ARBOIS (39 - JURA).

2 - ATS : NIL.

3 - VFR de nuit : NIL.

4 - Gestionnaire : Centre de VAV du JURA.

5 - District Aéronautique : BOURGOGNE FRANCHE COMTÉ.

6 - BIA/BDP : BRIA de rattachement : BÂLE-MULHOUSE (voir GEN).

7 - RSFTA : NIL.

8 - MET : VFR : voir GEN VAC
IFR : voir GEN IAC
STATION : NIL.

9 - Douanes : NIL.

10 - AVT : NIL.

11 - SSIS : extincteurs portatifs.

12 - Hangars pour aéronefs de passage : possible.

13 - Réparations : NIL.

14 - ACB : Centre de VAV du Jura ☎ 03 84 66 10 62.