

AD 2.LFHZ		
AD LFHZ 01	AD LFHZ 02	AD LFHZ 03
AD LFHZ 04		

# APPROCHE A VUE

## Visual approach

Usage Restreint  
Restricted use

# 01 SALLANCHES MONT BLANC LFHZ

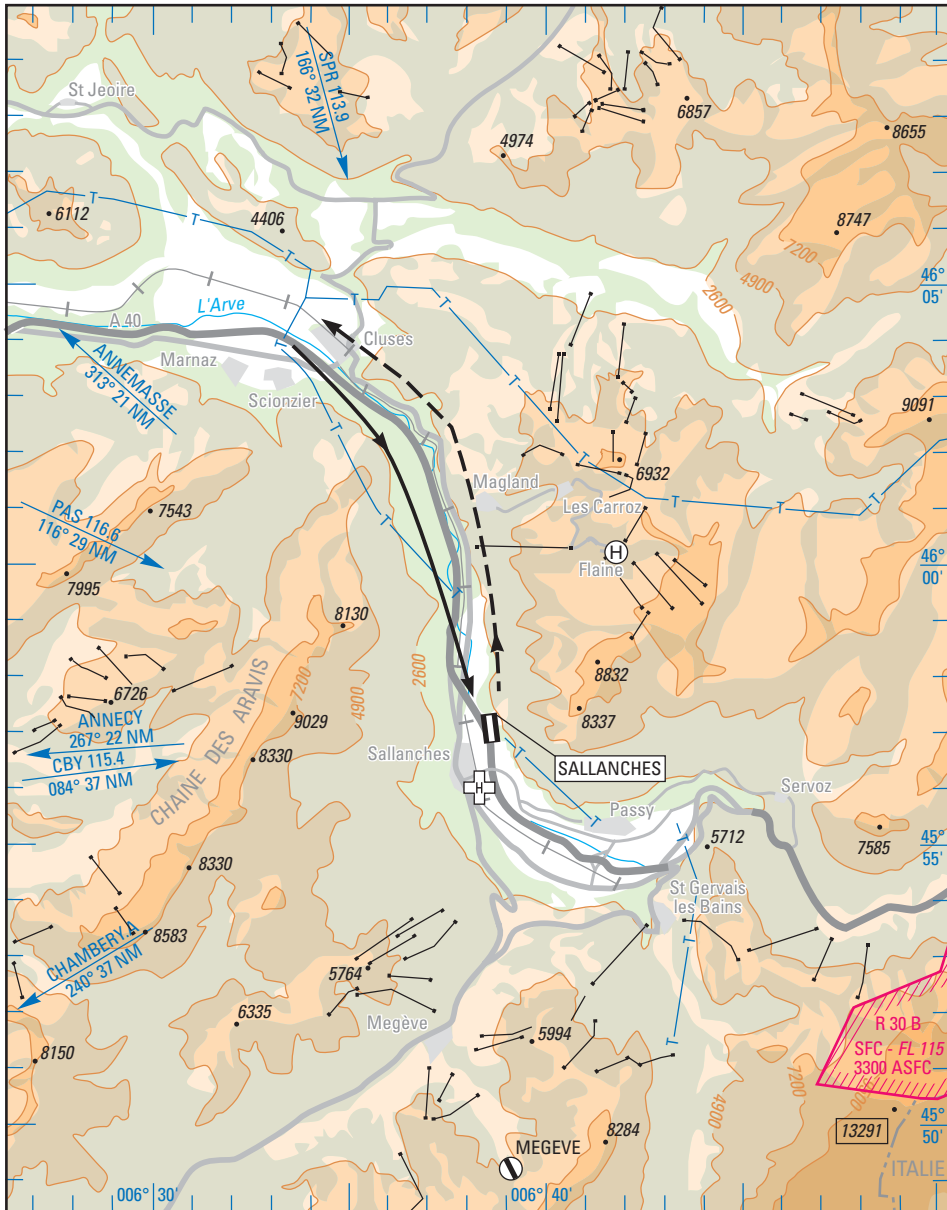
01 04 19

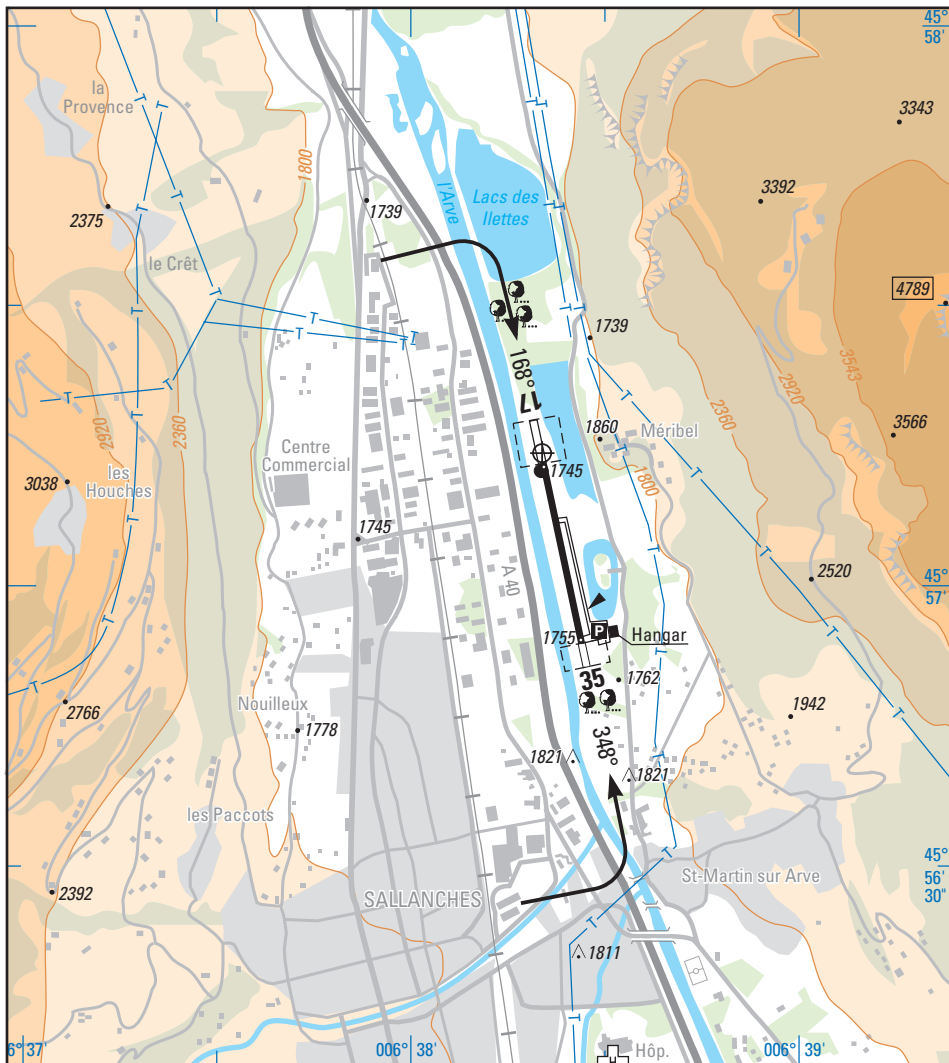
Non WGS-84  
ALT en ft  
ALTAD: 1755 (62 hPa)



LAT : 45 57 14 N  
LONG : 006 38 21 E  
DEC : 0° (00)

APP : NIL  
TWR : NIL





RWY	QFU	Dimensions <i>Dimension</i>	Nature <i>Surface</i>	Résistance <i>Strength</i>	TODA	ASDA	LDA
17	168	600 x 20	Revêtue <i>Paved</i>	5 t	680	680	600
35	348				750	750	600

**Aides lumineuses : NIL**

**Lighting aids : NIL**

**Consignes particulières / Particular instructions**

AD réservé aux pilotes d'avions ou de planeurs à dispositif d'envol incorporé répondant à l'une des conditions suivantes :

- disposer d'une qualification de vol en montagne,
- avoir été reconnus aptes à utiliser l'AD par un instructeur (attestation d'aptitude apposée sur le carnet de vol) ou par le chef du district aéronautique.

➔ Deneigement non assuré, s'assurer de l'état de la piste et de son enneigement éventuel.

L'AD est utilisable par les planeurs à dispositif d'envol incorporé, planeurs en remorquage et ULM après accord du gestionnaire. Hélico sur demande préalable uniquement.

AD situé dans la zone d'action de l'ACC GENEVE.

Inutilisable hors RWY, TWY et PRKG.

Roulage sur piste interdit sauf sur tiers nord.

**Cause nuisances :** TKOF interdit RWY 17. Après TKOF RWY 35 montée dans l'axe jusqu'à 1000 ft MNM éviter le survol du village de LUZIER (1 NM à droite de l'axe). Éviter le survol des coteaux environnants. Entraînement tour de piste limité à 3 maxi. Trajectoire de vent arrière, suivre la nationale.

Perte d'altitude à l'écart de l'agglomération de Sallanches.

Éviter vols école dimanche et jours fériés.

**CONDITIONS D'ACCÈS****1 - Relief dégagé**

**ARR :** vertical AD 1500 ft AAL, descendre à 1300 ft dans le secteur W, vérifier la RWY en service puis s'engager dans le circuit approprié.

**DEP :** pénétrer dans le circuit puis monter à l'altitude de sortie choisie en spiralant à gauche à l'écart de l'agglomération de Sallanches.

**2 - Relief non dégagé**

**ARR :** rejoindre par l'itinéraire CLUSES/SALLANCHES (Vallée de l'Arve) à une hauteur de 800 ft AAL MNM côté W de la vallée en raison de la présence de nombreux câbles de téléphériques et lignes haute tension. Respecter une distance latérale de 300 m MNM par rapport au flanc de la vallée.

**DEP :** suivre l'itinéraire inverse par le côté E de la Vallée de l'Arve.

MNM météo ARR et DEP :

Plafond : 300 m

Visibilité : 5 km

*AD reserved for pilots operating airplanes and gliders equipped with taking off devices complying with following conditions:*

- *to be mountain flight qualified,*
- *to be admitted as being able to use the AD by a pilot instructor (capacity certificate wrote down on the flight book) or by the air District authority.*

*Snow removal non provided. Check runway condition and it's possible snow cover.*

*AD is usable by gliders with taking off devices, towed gliders and ULM after authority agreement. Usable by HEL on prior request.*

*AD located within the action area of ACC GENEVA.*

*Unusable outside RWY, TWY and PRKG.*

*Taxiing on RWY prohibited except on the third northern part of RWY.*

***Due to noise harmful:*** TKOF prohibited RWY 17. After TKOF RWY 35 climb straight ahead 1000 ft MNM, avoid overflying LUZIER (town 1 NM on right hand). Avoid overflying hillside surrounding. Training circuit: 3 pattern MAX. Down wind: follow national road.

*Height loss outside Sallanches.*

*Avoid school flights on SUN and HOL.*

**ENTERING CONDITIONS****1 - Mountains clear of clouds**

**ARR:** overhead AD 1500 ft AAL, descend at 1300 ft within W sector, identify RWY in use then enter appropriate circuit.

**DEP:** enter the circuit and climb at cruising altitude, circling left, clear of altitude Sallanches town.

**2 - Mountains in clouds**

**ARR:** join via CLUSES/SALLANCHES routeing (Vallée de l'Arve) at 800 ft AAL MNM west side of the valley due to presence of many telpher railway and power cables comply with lateral distance of 300 m MNM from edge of valley.

**DEP:** follow opposite routeing via eastern side of valley de l'Arve.

MNM meteo ARR and DEP:

Ceiling: 300 m

Visibility: 5 km

# 04 SALLANCHES MONT BLANC LFHZ

02 04 18

## Informations diverses/*Miscellaneous*

- 1 - **Situation** : 1,5 km NE de Sallanches (74 - HAUTE SAVOIE).
- 2 - **ATS** : NIL
- 3 - **VFR de nuit** : NIL
- 4 - **Gestionnaire** : Mairie de Sallanches, Régie des recettes de l'Aérodrome ☎ 04 50 91 27 27.
- 5 - **District Aéronautique** : RHONE ALPES
- 6 - **BIA/BDP** : BRIA de rattachement : LYON (voir GEN).
- 7 - **RSFTA** : Station tributaire LFLB.
- 8 - **MET** : VFR : voir GEN VAC  
IFR : voir GEN IAC  
STATION : NIL
- 9 - **Douanes** : NIL
- 10 - **AVT** : carburant - 100LL. Lubrifiant : sur demande (Aéro DM et Aéro D80)  
0600-1000, 1200-1600. HIV : + 1 HR. Paiement comptant. ☎ gestionnaire.
- 11 - **SSIS** : Niveau 1.
- 12 - **Hangars pour aéronefs de passage** : possible sur demande au gestionnaire.
- 13 - **Réparations** : atelier agréé.
- 14 - **ACB** : AMS  
Mont Blanc Aviation