

AD 2.LFQR		
AD 2 LFQR ATT 01	AD 2 LFQR TXT 01	

ATTERRISSAGE A VUE

Visual landing

Ouvert à la CAP
Public air traffic

ROMILLY SUR SEINE

AD2 LFQR ATT 01

16 MAR 06



CABLE



ALT AD : 270 (10 hPa)

LAT : 48 29 58 N

LONG : 003 45 42 E

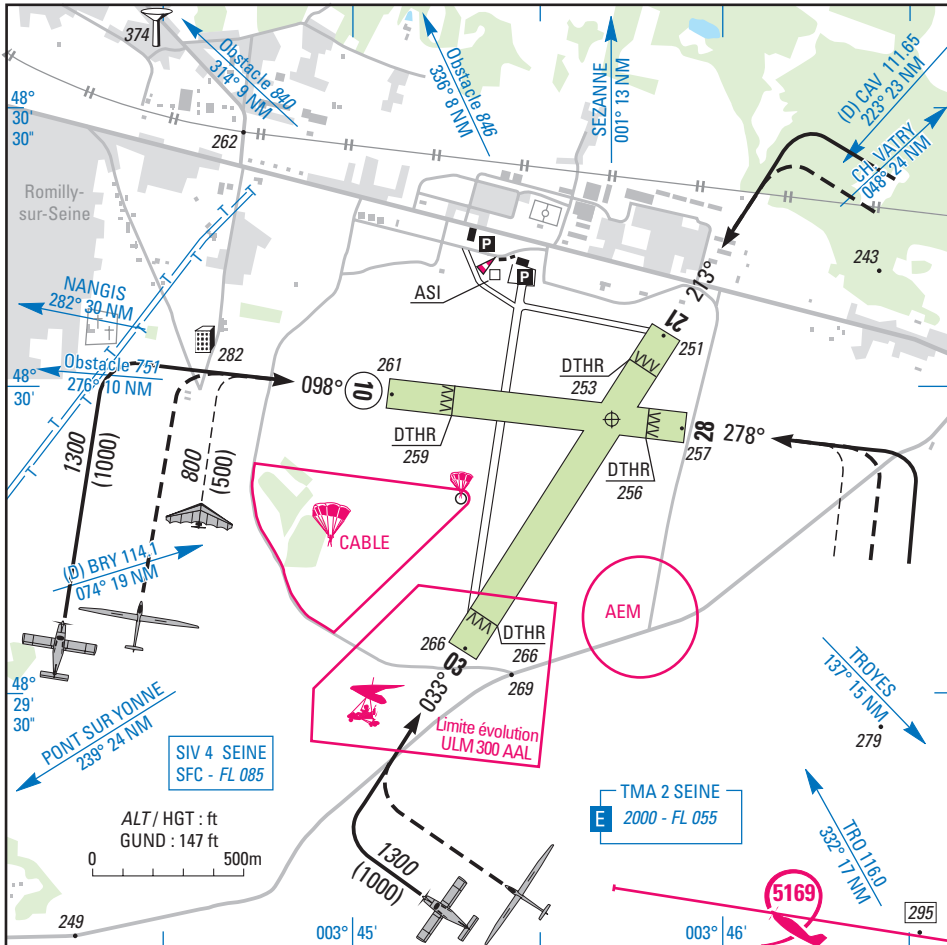
LFQR

VAR : 1°W (05)

APP : NIL

TWR : NIL

A/A : 123.5



RWY	QFU	Dimensions Dimension	Nature Surface	Résistance Strength	TODA	ASDA	LDA
10	098	980 x 100	Non revêtue	-	980	980	770
28	278		Unpaved				
03	033	1250 x 100	Non revêtue	-	1250	1250	1125
21	213		Unpaved				

Aides lumineuses : NIL

Lighting aids : NIL

Consignes particulières / *Special instructions*

Conditions générales d'utilisation de l'AD

Utilisation simultanée des pistes interdites aux avions, ULM et parachutistes pendant activité planeurs.

Piste 03/21 utilisable uniquement par vent fort.

Procédures et consignes particulières

Roulage interdit hors piste, TWY et parkings.

QFU 10 préférentiel cause dégagements.

Secteur ULM utilisable uniquement lorsque la piste 10/28 est en service.

Activités particulières

Parachutage sur AD (N° 224) : SR-SS.

- FL 055 : SAM, DIM et JF

- FL 120 : MER et JEU

- Entre 2000 ft AMSL et FL 055, PPR SEINE 121.65

- Pour FL > 035 en dehors HOR ATS SEINE, et FL > 055, PPR PARIS ACC et SSR, mode C obligatoire.

Voltige sur AD (N° 6159) : 0800-1000 et 1200-1700 (HIV + 1 HR). FL050 - 2300 ft. Activité connue de SEINE INFO 121,65 MHz.

Parachute ascensionnel : 1000 ft ASFC.

AEM : 500 ft MAX AAL.

General AD operating conditions

Simultaneous use of both RWY prohibited for ACFT, ULM and parachutists during glider activity.

RWY 03/21 to be used only during strong winds.

Procedures and special instructions

Taxiing prohibited except on RWY, TWY and PRKG.

Preferred QFU : 10, due to clearing.

ULM area to be used only when RWY 10/28 is in use.

Special activities

Parachuting at AD (NR 224): SR-SS.

- FL 055 : SAT, SUN and HOL

- FL 120 : WED and THU

- From 2000 ft AMSL to FL 055, PPR SEINE 121.65.

- FL > 035 outside HOR ATS SEINE and FL > 055, PPR PARIS ACC and SSR, mode C compulsory.

Acrobatics on AD (NR 6159) : 0800-1000 and 1200-1700 (WIN + 1 HR). FL050 - 2300 ft. Activity known by SEINE INFO 121,65 MHz.

Parascending: 1000 ft ASFC.

AEM: 500 ft MAX AAL.

Informations diverses / *Miscellaneous*

HIV + 1HR / WIN + 1HR

Les informations de source **non DGAC** de cette rubrique sont communiquées sous toute réserve.

Non DGAC information in this document are communicated with all reserve.

1 - Situation / Location : 3 km SE ROMILLY (10 - AUBE)

2 - ATS : NIL

3 - VFR de nuit / Night VFR : NIL.

4 - Gestionnaire / Managing authority : AVA.

5 - District Aéronautique / Aeronautical district : délégation LORRAINE CHAMPAGNE ARDENNE.

6 - BDP/BIA : BRIA de rattachement / *Attaching BRIA* : BALE MULHOUSE (voir / *see* GEN).

7 - Préparation du vol / Flight preparation : Borne minitel, accès internet / *Minitel terminal, internet access.*

8 - MET : VFR : voir / *see* GEN VAC

IFR : voir / *see* GEN IAC

Station : NIL.

9 - Douanes, Police / Customs, Police : NIL.

10 - AVT : NIL.

11 - SSLIA : Niveau 1 / *Level 1.*

12 - Lutte aviaire / Bird control : NIL.

13 - Hangars pour aéronefs de passage / Transient aircraft hangars : CIV. Possible O/R.

14- Réparations / Repairs : NIL.

15 - ACB : Nouvel Aéro-club de Romilly - BP 74 - 10100 Romilly sur Seine - ☎ 03 25 24 97 42

Altitude 10000 ☎ 03 25 21 05 04