

ATTERRISSAGE A VUE Visual landing

Ouvert à la CAP
Public Air Traffic

01 VITTEL CHAMP DE COURSES LFSZ

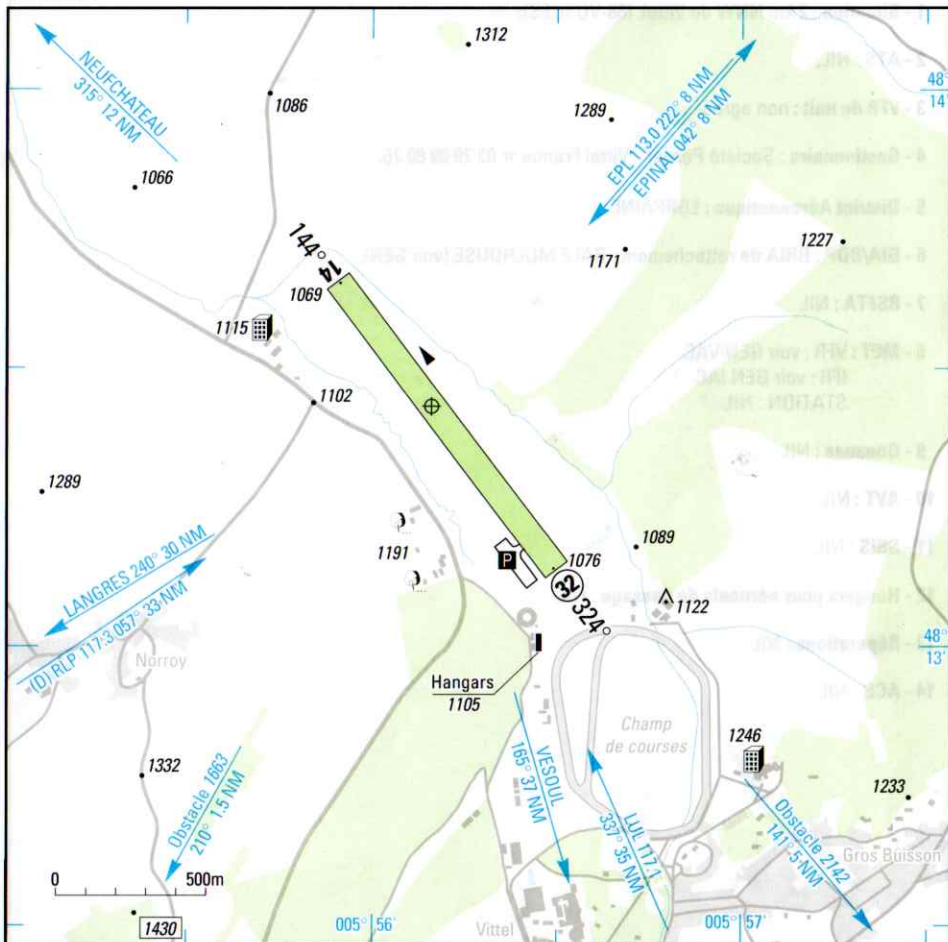
98 11 05

Non WGS-84
ALT en ft
ALT AD : 1076 (38 hPa)



LAT : 48 13 26 N
LONG : 005 56 07 E
DÉC 1°W (95)

APP : NIL
TWR : NIL



RWY	QFU	Dimensions Dimension	Nature Surface	Force portante Strength	TODA	ASDA	LDA
14	144	1200 x 75	Non revêtue Unpaved	- / - / -	1200	1200	1200
32	324				1200	1200	1200

Aides lumineuses : NIL

Lighting aids : NIL

Consignes particulières / Particular instructions

Inutilisable hors piste.

Unusable out of RWY.

Informations diverses / Miscellaneous

- 1 - Situation :** 2 km NNW de Vittel. (88-VOSGES).
- 2 - ATS :** NIL.
- 3 - VFR de nuit :** non agréé.
- 4 - Gestionnaire :** Société Perrier - Vittel France ☎ 03 29 08 80 76.
- 5 - District Aéronautique :** LORRAINE.
- 6 - BIA/BDP :** BRIA de rattachement : BALE MULHOUSE (voir GEN).
- 7 - RSFTA :** NIL
- 8 - MET :** VFR : voir GEN VAC
IFR : voir GEN IAC
STATION : NIL
- 9 - Douanes :** NIL
- 10 - AVT :** NIL
- 11 - SSIS :** NIL
- 12 - Hangars pour aéronefs de passage :** NIL
- 13 - Réparations :** NIL
- 14 - ACB :** NIL