

ATTERRISSAGE A VUE

Visual landing

Usage restraint
Restricted use

01 MOURMELON LFXM

02 03 21

Non WGS-84

LAT : 49 06 43 N

ALT en ft

LONG : 004 22 05 E

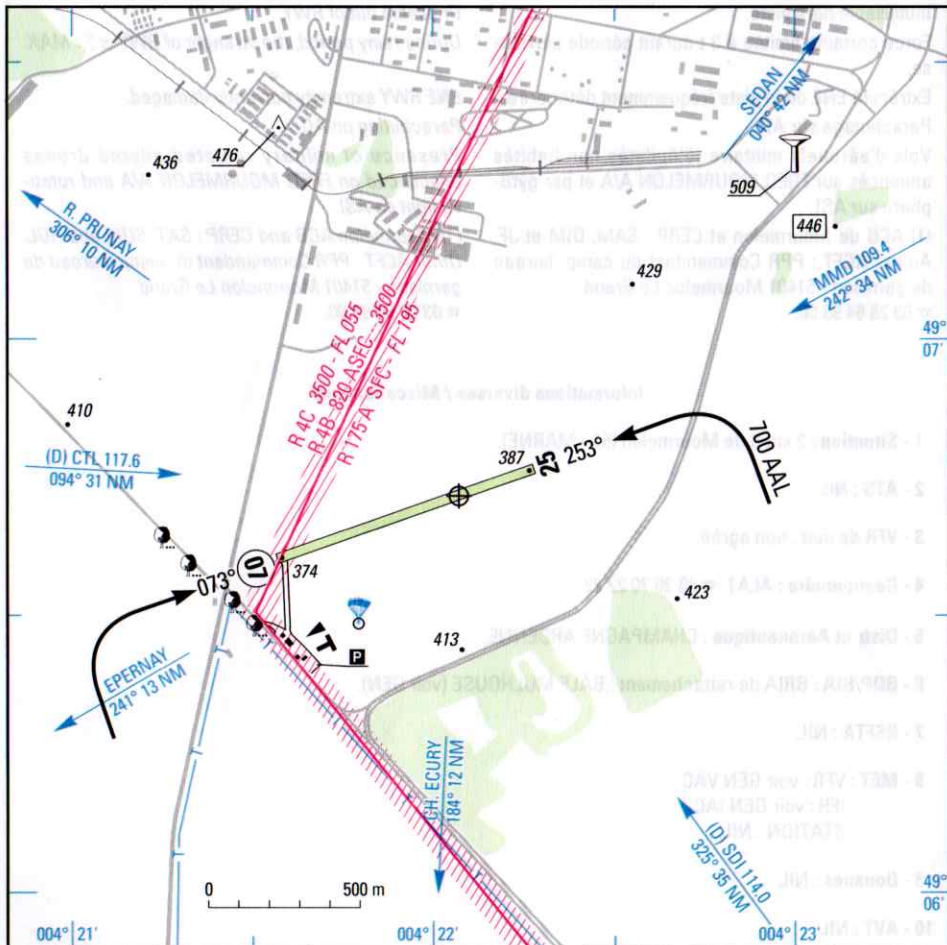
ALTAD : 387 (14 hPa)

DEC : 1°W (00)

APP : NIL

TWR : NIL

A/A MOURMELON : 123.35



Aides lumineuses : NIL

Lighting aids : NIL

Consignes particulières / Particular instructions

AD réservé aux ACFT militaires, aux ACFT de l'ACB de Mourmelon et aux ACFT largueurs basés au Centre École Régional de Parachutisme de Champagne (CERP) dans les conditions fixées par l'autorité militaire (1).

Inutilisable hors piste.

Force portante limitée à 3 t durant période pluvieuse.

Extrémité ENE de la piste fréquemment détériorée.

Parachutage sur AD.

Vols d'aéronefs militaire télépilotés non habités annoncés sur FREQ MOURMELON A/A et par gyrophare sur ASI.

(1) ACB de Mourmelon et CERP : SAM, DIM et JF.
Autres ACFT : PPR Commandant du camp, bureau de garnison - 51401 Mourmelon Le Grand
☎ 03 26 64 93 00.

AD reserved for military ACFT, Mourmelon ACB ACFT and Tug ACFT from Centre École Régional de Parachutisme de Champagne (CERP) according to the military authority requirements (1).

Unusable out of RWY.

During rainy period, the strenght of RWY is 3 t MAX.

ENE RWY extremity currently damaged.

Parachuting on AD.

Presence of military remoted piloted drones announced on FREQ MOURMELON A/A and rotative light on ASI.

*(1) Mourmelon ACB and CERP : SAT, SUM and HOL.
Other ACFT : PPR Commandant du camp, bureau de garnison - 51401 Mourmelon Le Grand
☎ 03 26 64 93 00.*

Informations diverses / Miscellaneous

- 1 - **Situation** : 2 km S de Mourmelon (51 - MARNE).
- 2 - **ATS** : NIL.
- 3 - **VFR de nuit** : non agréé.
- 4 - **Gestionnaire** : ALAT ☎ 03 26 70 22 22.
- 5 - **District Aéronautique** : CHAMPAGNE ARDENNE.
- 6 - **BDP/BIA** : BRIA de rattachement : BÂLE MULHOUSE (voir GEN).
- 7 - **RSFTA** : NIL.
- 8 - **MET** : VFR : voir GEN VAC
IFR : voir GEN IAC
STATION : NIL.
- 9 - **Douanes** : NIL
- 10 - **AVT** : NIL
- 11 - **SSIS** : Catégorie 1, Niveau 1 (CIV) HX.
- 12 - **Hangars pour aéronefs de passage** : possible (CIV) O/R.
- 13 - **Réparations** : NIL.
- 14 - **ACB** : de Mourmelon HJ ☎ 03 26 66 00 40
CERP ☎ 03 26 66 13 57